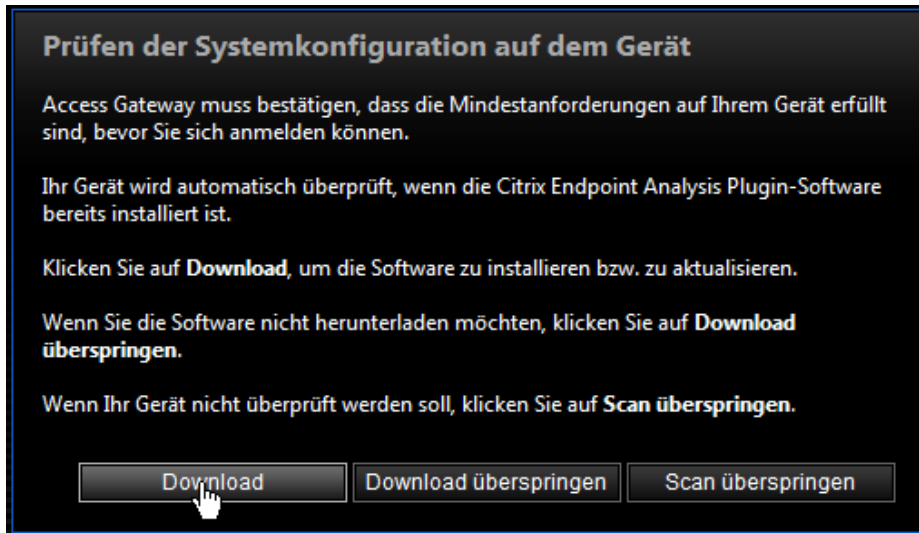
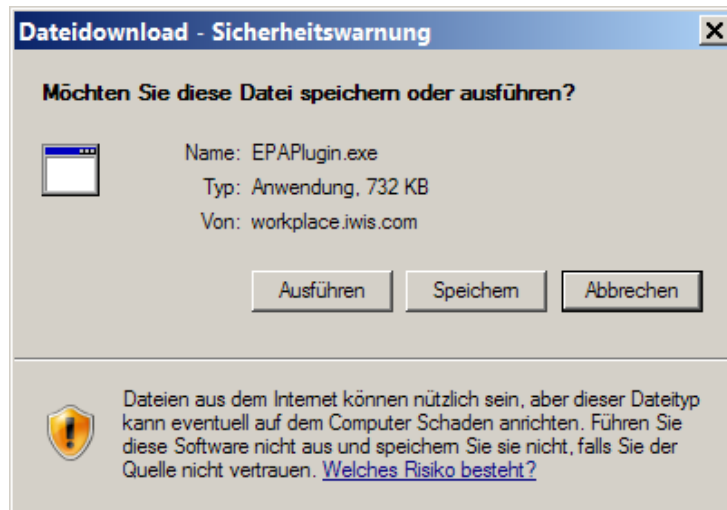


Das aktualisierte Citrix-Portal basiert auf einer neuen Version der Zugangssoftware. Aus diesem Grund muss auf dem Client eine neue Version des *Citrix Endpoint Analysis Plugins* installiert werden. Beachten Sie bitte hierzu die nachfolgenden Schritte:

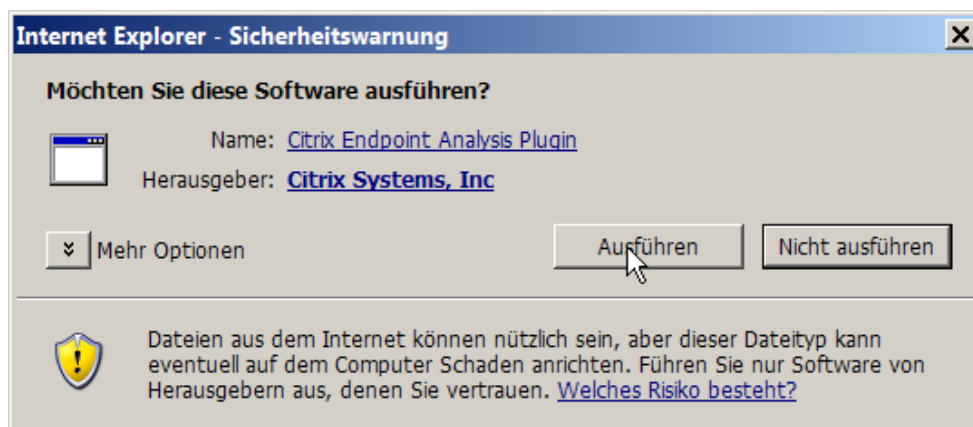
1. Laden Sie die neue Version herunter



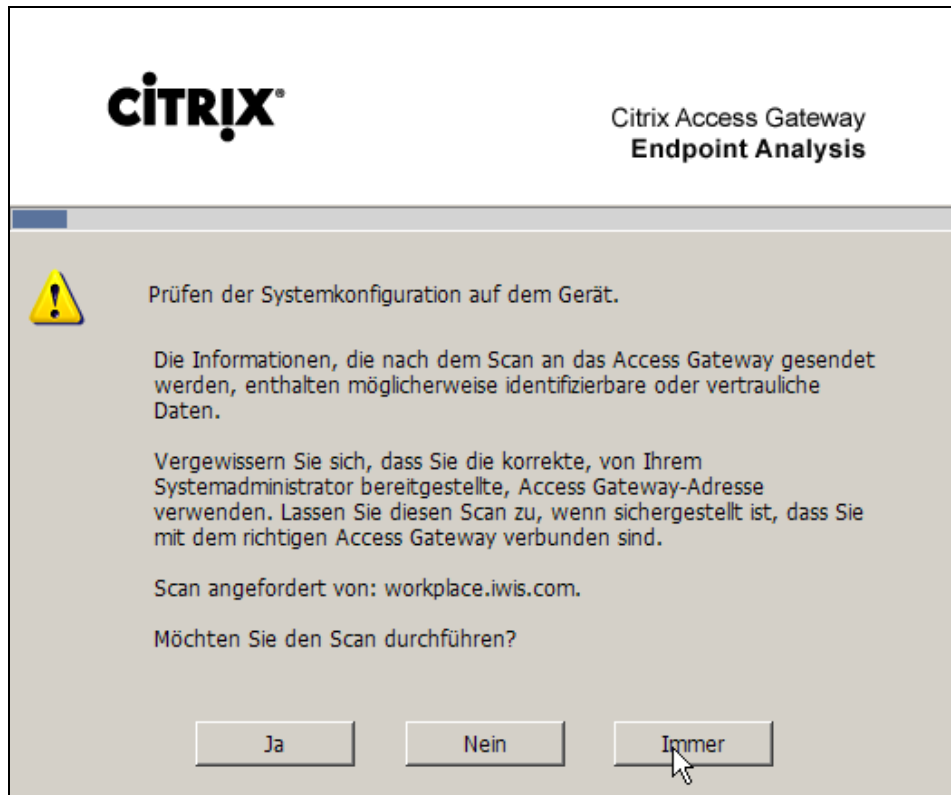
2. Führen Sie die Datei aus



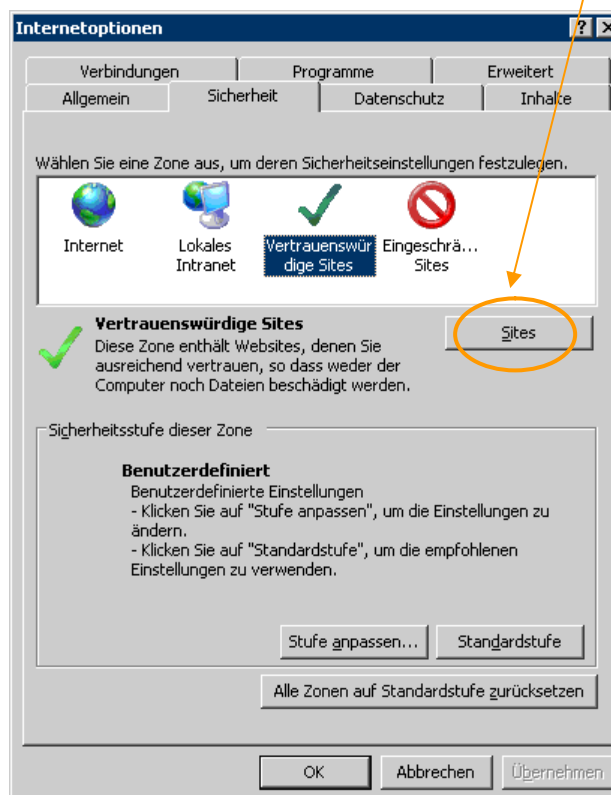
3. Bestätigen Sie die Sicherheitswarnung



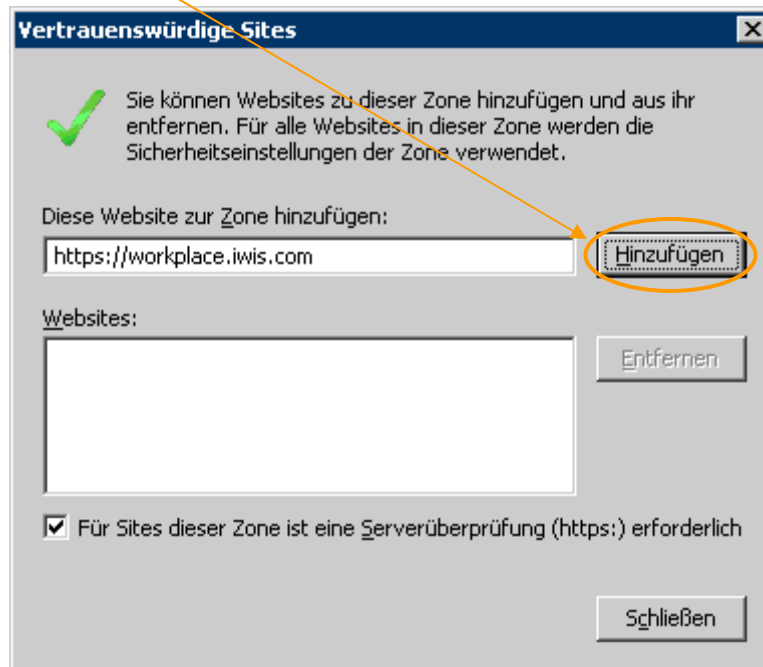
- Bei der erstmaligen Ausführung des Scans können Sie festlegen, dass der Scan immer ohne Rückfrage ausgeführt wird. Klicken Sie hierzu auf „Immer“.



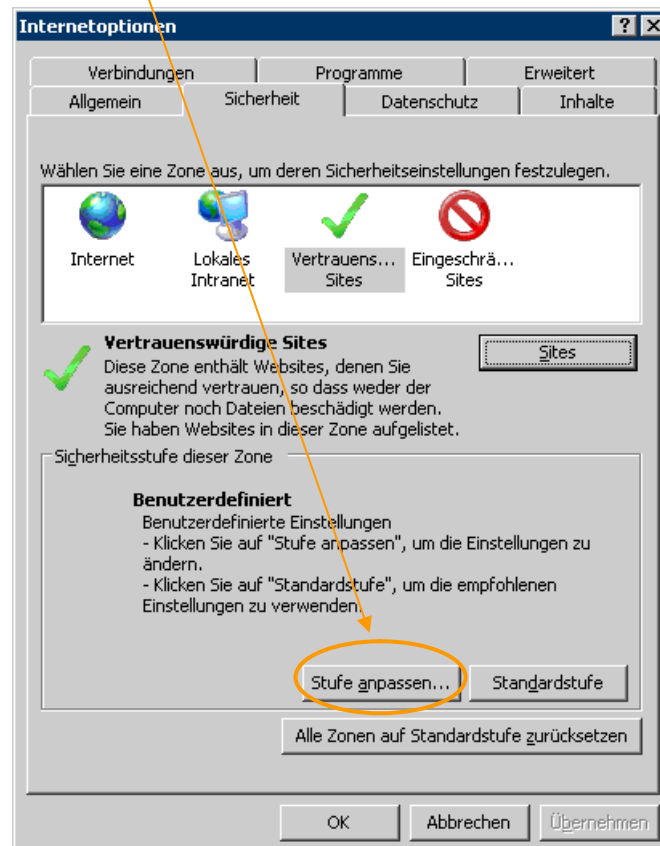
- Bei Problemen bei der Installation / Ausführung des Plugins öffnen Sie bitte das Einstellungsfenster des Internet Explorers (*Extras > Internetoptionen*)
- Wechseln Sie zur Registerkarte *Sicherheit* und klicken Sie auf „Sites“



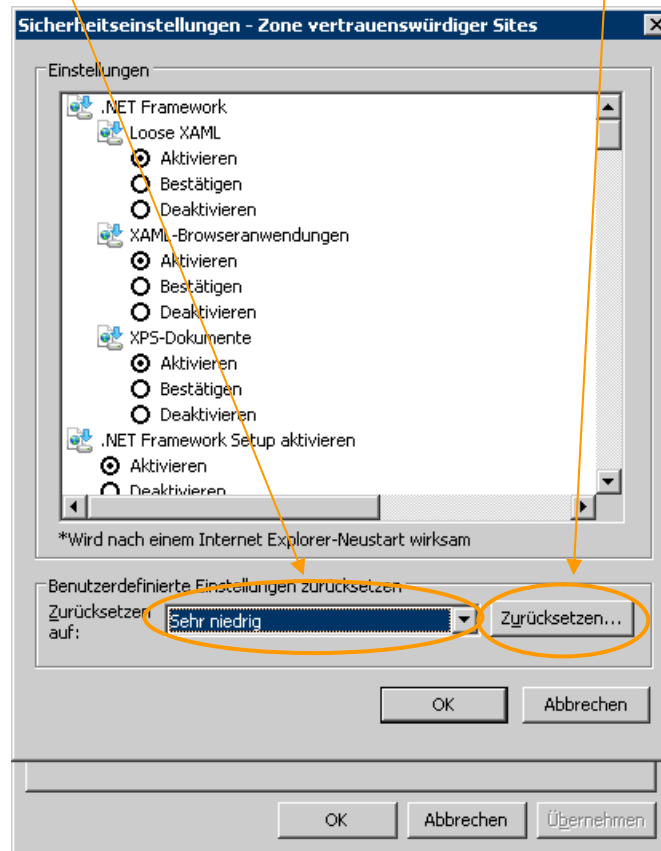
7. Klicken Sie auf „Hinzufügen“ und schliessen Sie danach das Dialogfenster



8. Klicken Sie auf „Stufe anpassen“



9. Wählen Sie „*Sehr niedrig*“ in der Liste und klicken Sie auf „*Zurücksetzen*“ .



Die Sicherheitseinstellungen können nach erfolgreicher Installation des ActiveX-Elements auf „*Mittel*“ zurückgesetzt werden.